

PANORAMA CÁRNICO

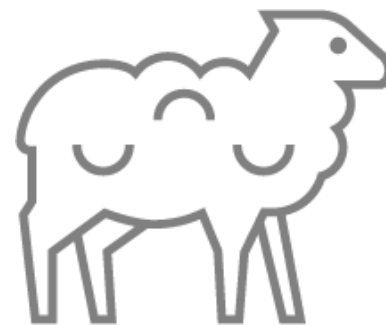


OVEJA



CABRA

Noviembre 2023



INTERNACIONAL



Producción Cárnica Mundial



Miles de toneladas %
9,960 **100.0**

Mundial

1° China	2,622	26.3	
2° Australia	657	6.6	
3° Nueva Zelanda	454	4.6	
4° Turquía	386	3.9	
5° Argelia	342	3.4	
6° India	276	2.8	
7° Sudán	268	2.7	
8° Reino Unido	267	2.7	
9° Pakistán	247	2.5	
10° Irán	238	2.4	
⋮			
⋮			
⋮			
30° México	66	0.7	



Miles de toneladas %
6,398 **100.0**

Mundial

1° China	2,608	40.8	
2° India	548	8.6	
3° Pakistán	518	8.1	
4° Nigeria	258	4.0	
5° Bangladesh	230	3.6	
6° Etiopía	154	2.4	
7° Chad	140	2.2	
8° Sudán	119	1.9	
9° Mongolia	97	1.5	
10° Turquía	95	1.5	
⋮			
⋮			
⋮			
21° México	40	0.6	



Comercio Internacional



Exportaciones

	Miles de toneladas	%	
Mundial	1,251	100.0	
1° Australia	481	38.5	<div style="width: 38.5%;"></div>
2° Nueva Zelanda	397	31.7	<div style="width: 31.7%;"></div>
3° Reino Unido	74	5.9	<div style="width: 5.9%;"></div>
4° Irlanda	56	4.5	<div style="width: 4.5%;"></div>
5° España	45	3.6	<div style="width: 3.6%;"></div>
6° Francia	41	3.3	<div style="width: 3.3%;"></div>
7° Países Bajos	27	2.1	<div style="width: 2.1%;"></div>
8° Uruguay	18	1.4	<div style="width: 1.4%;"></div>
9° Tanzania	10	0.8	<div style="width: 0.8%;"></div>
10° Bélgica	10	0.8	<div style="width: 0.8%;"></div>
⋮			
⋮			
⋮			
31° México	1	0.1	<div style="width: 0.1%;"></div>

Importaciones

	Miles de toneladas	%	
Mundial	1,419	100.0	
1° China	358	25.2	<div style="width: 25.2%;"></div>
2° Sri Lanka	201	14.1	<div style="width: 14.1%;"></div>
3° Estados Unidos	144	10.1	<div style="width: 10.1%;"></div>
4° Francia	114	8.0	<div style="width: 8.0%;"></div>
5° Reino Unido	54	3.8	<div style="width: 3.8%;"></div>
6° Malasia	43	3.0	<div style="width: 3.0%;"></div>
7° Emiratos Árabe	41	2.9	<div style="width: 2.9%;"></div>
8° Alemania	39	2.7	<div style="width: 2.7%;"></div>
9° Canadá	28	2.0	<div style="width: 2.0%;"></div>
10° Papua	27	1.9	<div style="width: 1.9%;"></div>
⋮			
⋮			
⋮			
43° México	2	0.1	<div style="width: 0.1%;"></div>



Comercio Internacional

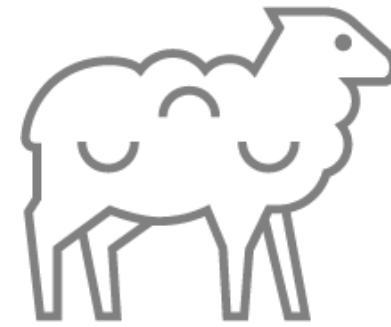


Exportaciones

	Miles de toneladas	%	
Mundial	61	100.0	
1° Australia	22	36.5	<div style="width: 36.5%;"></div>
2° Etiopía	13	22.0	<div style="width: 22.0%;"></div>
3° Kenya	11	18.2	<div style="width: 18.2%;"></div>
4° España	3	5.6	<div style="width: 5.6%;"></div>
5° Francia	2	3.3	<div style="width: 3.3%;"></div>
 6° México	2	2.7	<div style="width: 2.7%;"></div>
7° Mongolia	2	2.7	<div style="width: 2.7%;"></div>
8° Grecia	2	2.6	<div style="width: 2.6%;"></div>
9° Tanzania	1	1.9	<div style="width: 1.9%;"></div>
10° Países Bajos	1	1.7	<div style="width: 1.7%;"></div>

Importaciones

	Miles de toneladas	%	
Mundial	219	100.0	
1° Sri Lanka	152	69.7	<div style="width: 69.7%;"></div>
2° Estados Unidos	21	9.6	<div style="width: 9.6%;"></div>
3° Emiratos Árabe	16	7.2	<div style="width: 7.2%;"></div>
4° Arabia Saudita	7	3.1	<div style="width: 3.1%;"></div>
5° Corea, República	3	1.5	<div style="width: 1.5%;"></div>
6° Taipei Chino	2	1.0	<div style="width: 1.0%;"></div>
7° Canadá	2	1.0	<div style="width: 1.0%;"></div>
8° Portugal	2	0.9	<div style="width: 0.9%;"></div>
9° Francia	1	0.6	<div style="width: 0.6%;"></div>
10° Reino Unido	1	0.6	<div style="width: 0.6%;"></div>



NACIONAL



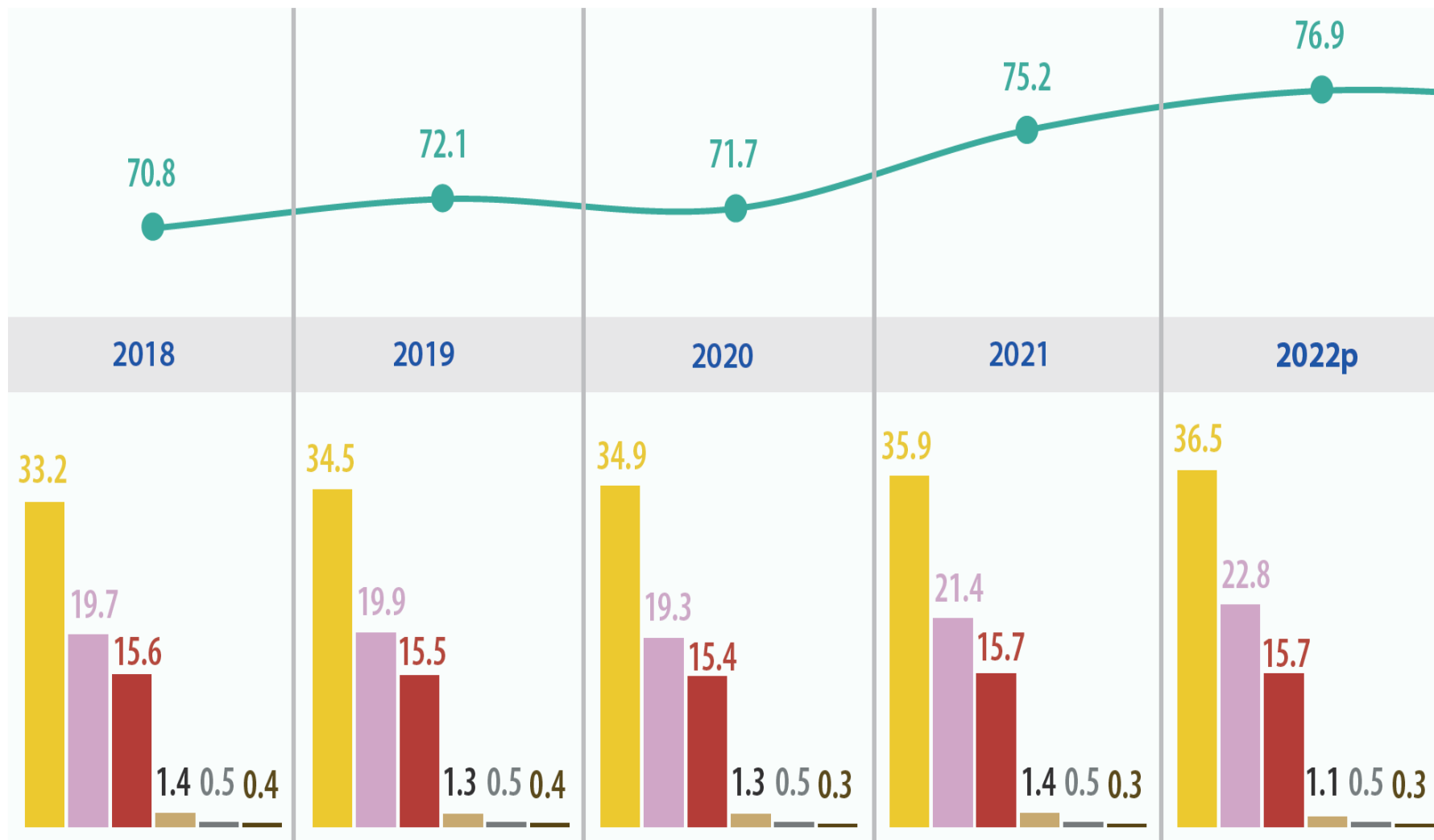
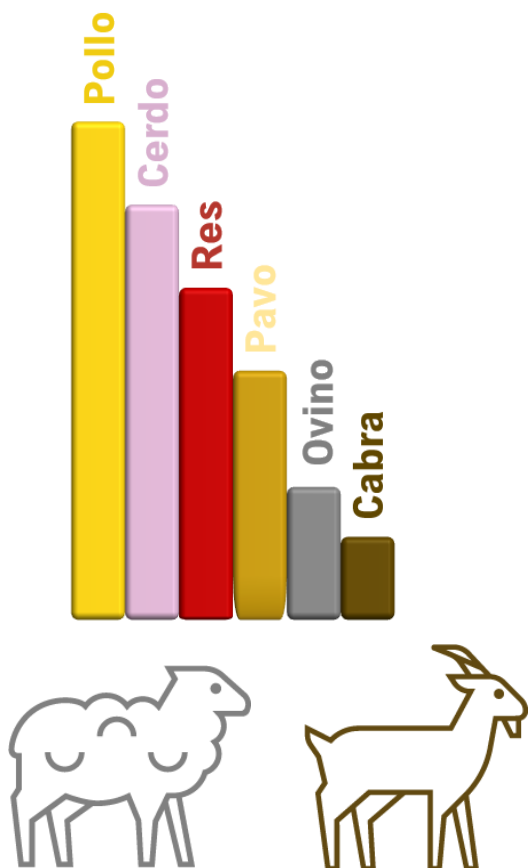


Consumo Nacional



Volumen anual per cápita por proteína
Kilos

Especie



p Preliminar.

Fuente: COMECARNE con información de la producción pecuaria del SIAP y datos aduaneros de la ANAM.



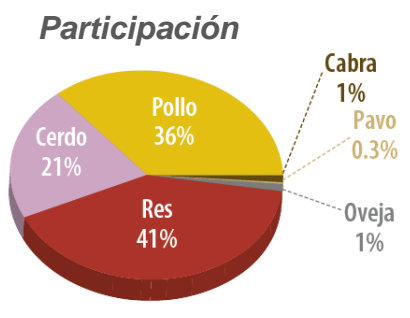
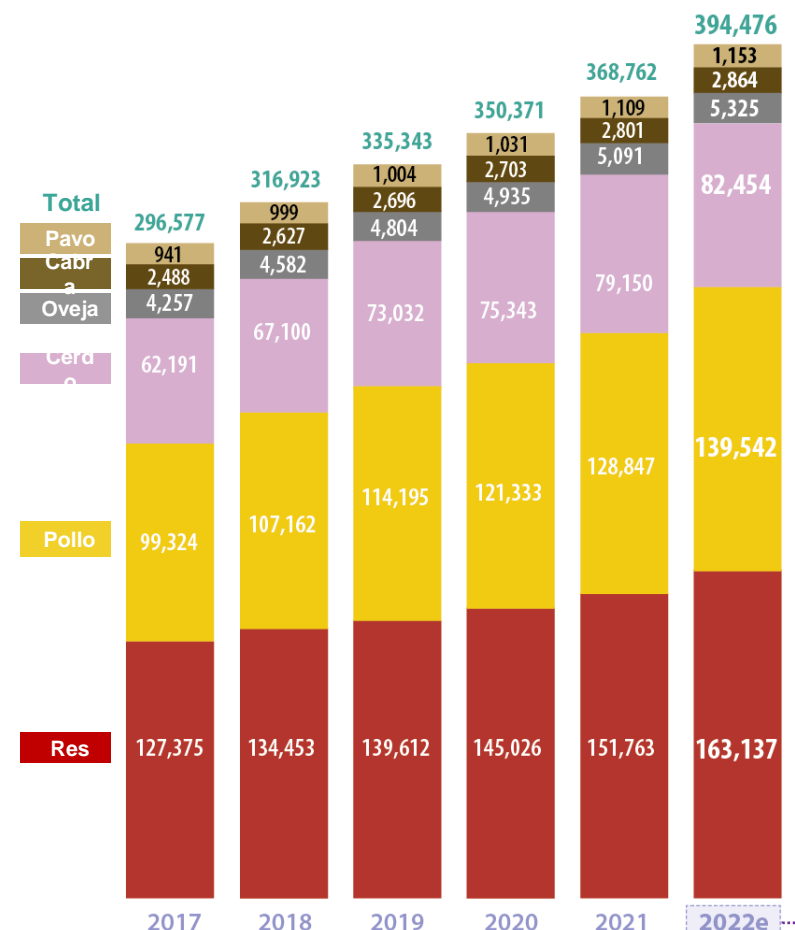
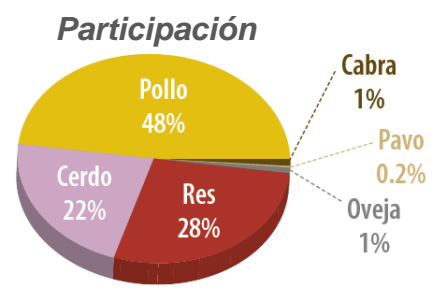
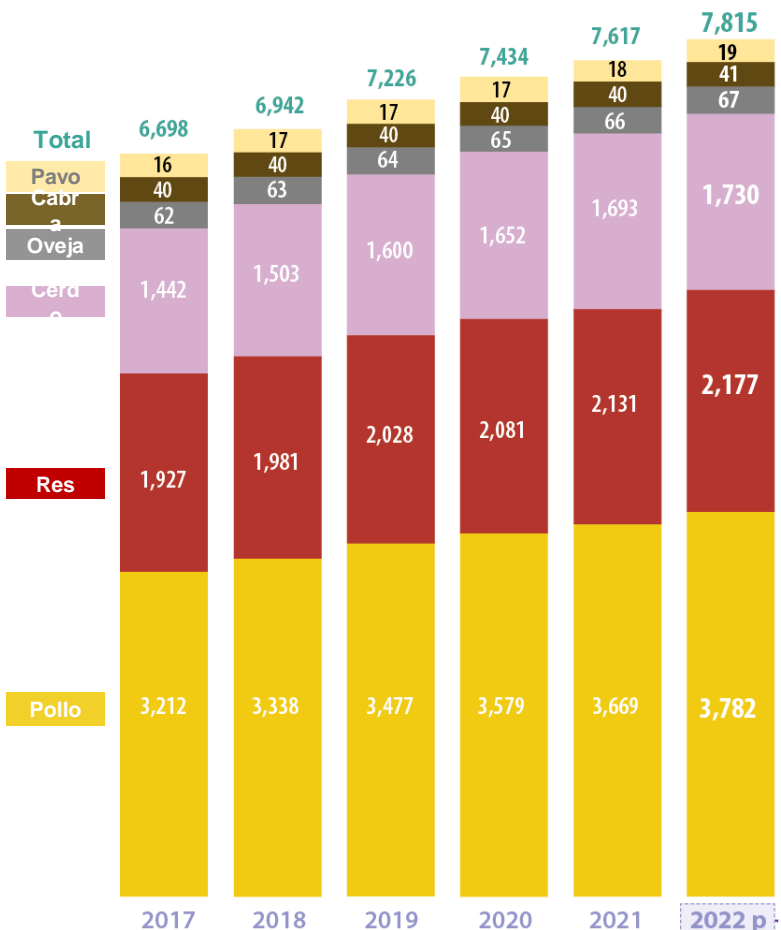
Producción Nacional



En la producción cárnica nacional la de **oveja** representa 1% y la de **cabra** otro 1%

Miles de toneladas

Millones de pesos



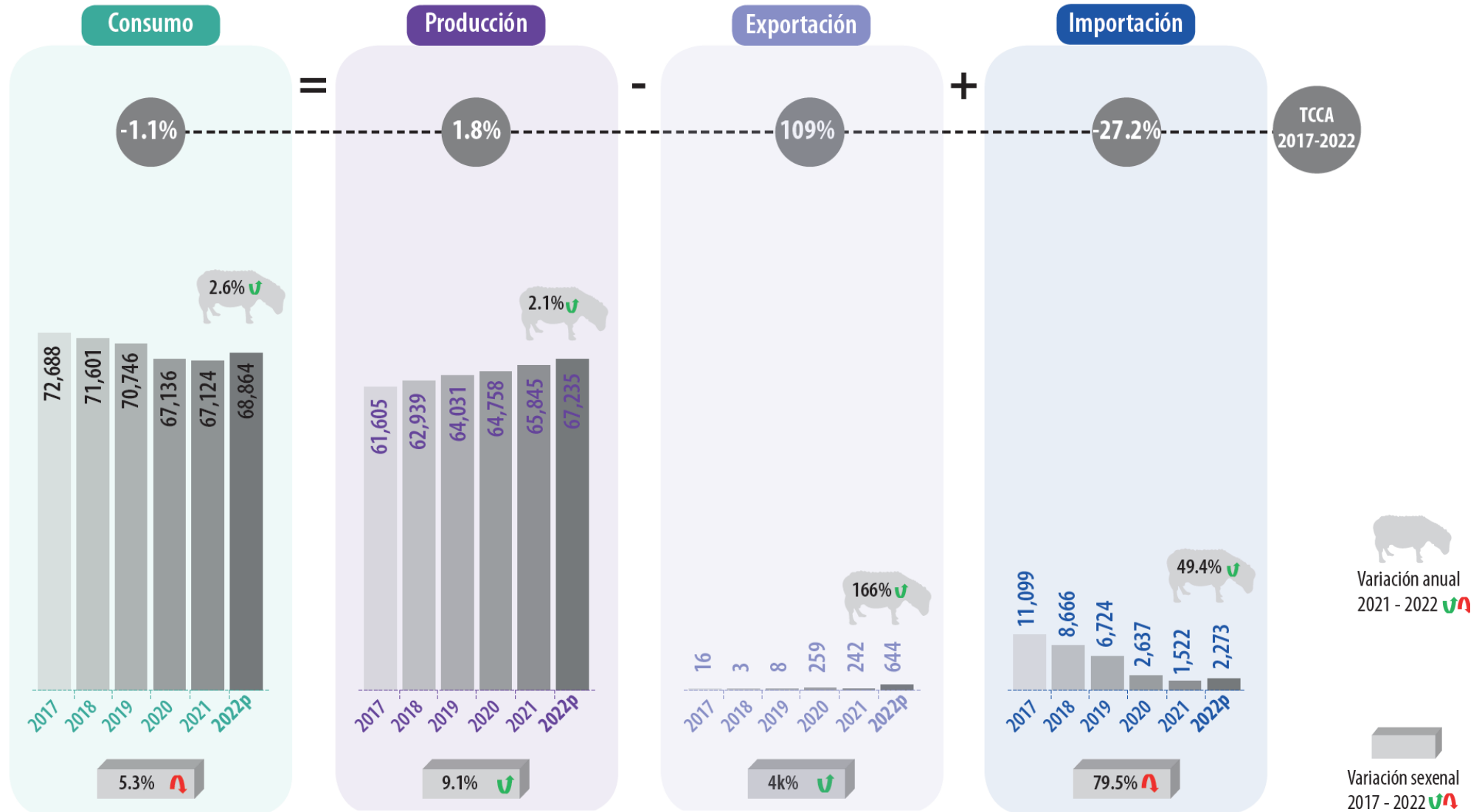
*p Preliminar. e Estimado.

Fuente: COMECARNE con información de la producción pecuaria del SIAP.



Balance de Mercado Nacional

Toneladas

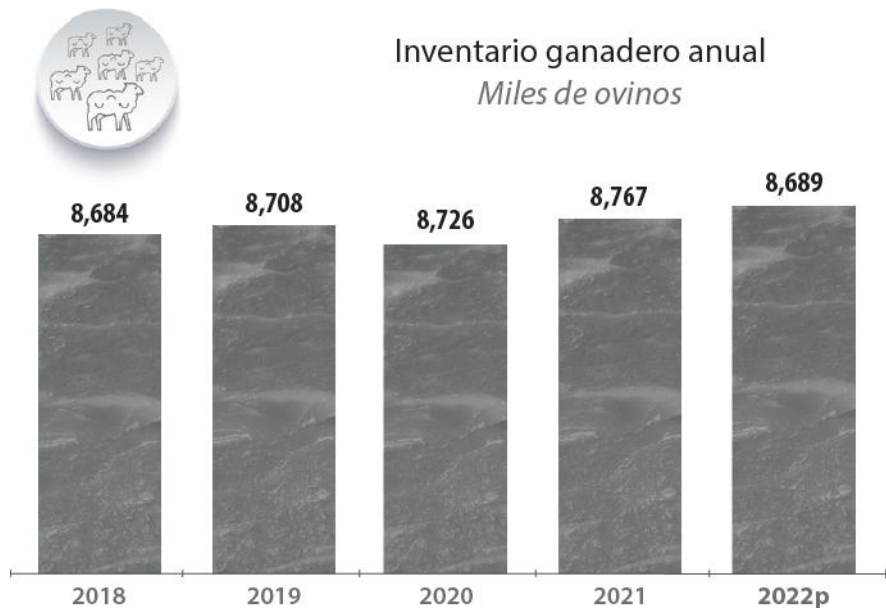


p Preliminar. k Mil.
TCCA: Tasa de crecimiento compuesta anual.
Fuente: COMECARNE con información de la producción pecuaria del SIAP y datos aduaneros de la ANAM.

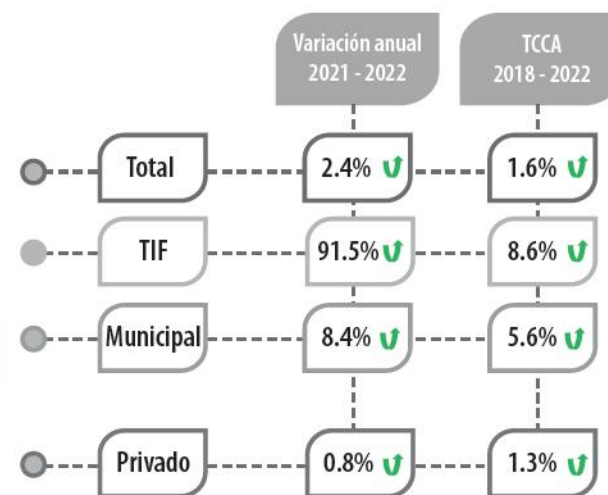


Inventario y sacrificio

Inventario ganadero anual
Miles de ovinos



Sacrificio anual por tipo de establecimiento
Miles de ovinos



México ocupa el 28°
sitio en sacrificio ovino
del mundo

p Preliminar.
TIF: Tipo Inspección Federal.
Fuente: COMEXCARNE con información del INEGI, del SENASICA y el SIAP.



Producción nacional

Volumen en canal por entidad productora
2022p
Toneladas

	Toneladas	Aporte (%)	Cambio anual (%)
Nacional	67,235	100.0	↑ 2.1
Top 10	46,872	69.7	↑ 1.6
1° México	9,222	13.7	↑ 0.4
2° Hidalgo	6,744	10.0	↑ 0.9
3° Veracruz	5,942	8.8	↑ 2.7
4° Jalisco	5,040	7.5	↑ 2.7
5° Puebla	4,480	6.7	↑ 0.7
6° Zacatecas	4,432	6.6	↑ 1.3
7° Tlaxcala	3,119	4.6	↑ 7.5
8° San Luis Potosí	3,000	4.5	↓ 0.7
9° Oaxaca	2,503	3.7	↑ 1.9
10° Guanajuato	2,391	3.6	↑ 1.4
Resto	20,363	30.3	↑ 3.2
11° Chiapas	1,885	2.8	↑ 2.8
12° Michoacán	1,867	2.8	↑ 4.5
13° Nuevo León	1,834	2.7	↑ 23.3
14° Campeche	1,709	2.5	↑ 1.7
15° Chihuahua	1,574	2.3	↑ 2.8
16° Tamaulipas	1,464	2.2	↑ 0.4
17° Guerrero	1,454	2.2	↓ 0.3
18° Sinaloa	1,242	1.8	↓ 1.0
19° Querétaro	1,093	1.6	↑ 1.4
20° Yucatán	1,041	1.5	↑ 2.1
21° Aguascalientes	838	1.2	↑ 2.2
22° Morelos	737	1.1	↓ 0.1
23° Coahuila	700	1.0	↑ 2.2
24° Sonora	539	0.8	↑ 0.6
25° Quintana Roo	497	0.7	↓ 1.5
26° Durango	465	0.7	↑ 3.1
27° Tabasco	321	0.5	↑ 5.1
28° Baja California	298	0.4	↓ 1.0
29° Nayarit	249	0.4	↑ 1.9
30° Baja California Sur	227	0.3	↑ 0.6
31° Ciudad de México	219	0.3	↓ 1.8
32° Colima	108	0.2	↑ 2.8



p Preliminar.
Fuente: COMECARNE con información de la producción pecuaria del SIAP.



Comercio Internacional

2 mil 917 toneladas de carne de oveja



Aporte (%)
Cambio anual (%)

Exportaciones

Top 3

	1°	Estados Unidos
	2°	Hong Kong
	3°	Emiratos Árabes

644	100.0	↑ 166.3
644	100.0	↑ 166.3

636	98.8	↑ 163.2
8	1.2	NA
0.1	0.01	↑ 1,150



Aporte (%)
Cambio anual (%)

Importaciones

Top 4

	1°	Australia
	2°	Estados Unidos
	3°	Nueva Zelanda
	4°	Chile

2,273	100.0	↑ 49.4
2,273	100.0	↑ 49.4

1,375	60.5	↑ 47.0
555	24.4	↑ 44.1
262	11.5	↑ 30.4
81	3.6	NA

Nota: Los flujos integran a la carne refrigerada y congelada en canal, en trozos y los despojos comestibles.

NA: No aplica.

Fuente: COMECARNE a partir de datos aduaneros de la ANAM.



Comercialización



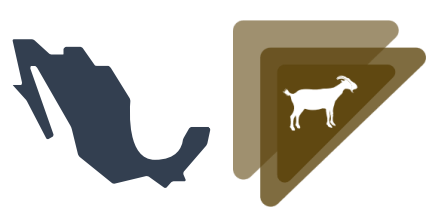
Precio promedio de productos cárnicos *Pesos por kilo*

Año	En canal al sacrificio	Carne de importación ^b	Carne de exportación ^b	Barbacoa o birria al consumidor
2019	75	74	168	361
2020	76	97	127	377
2021	77	102	141	387
2022	84	136	164	423
2023 ^a	85	84	120	460

^a El precio en canal al sacrificio es de agosto y los restantes al lapso enero-agosto.

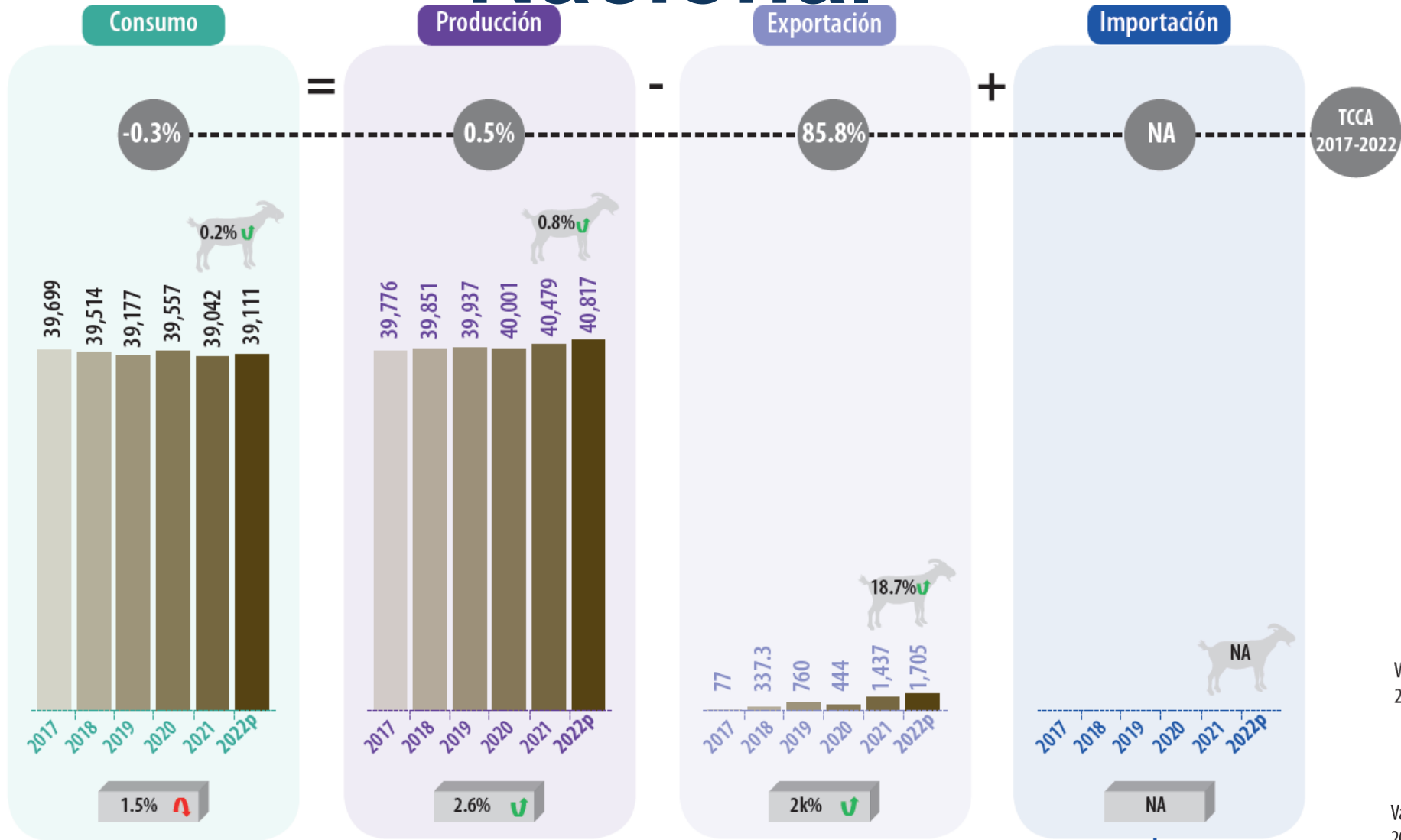
^b Precio del producto puesto en frontera.

Fuente: COMECARNE con información del SIAP, ANAM e INEGI.



Balance de Mercado Nacional

Toneladas



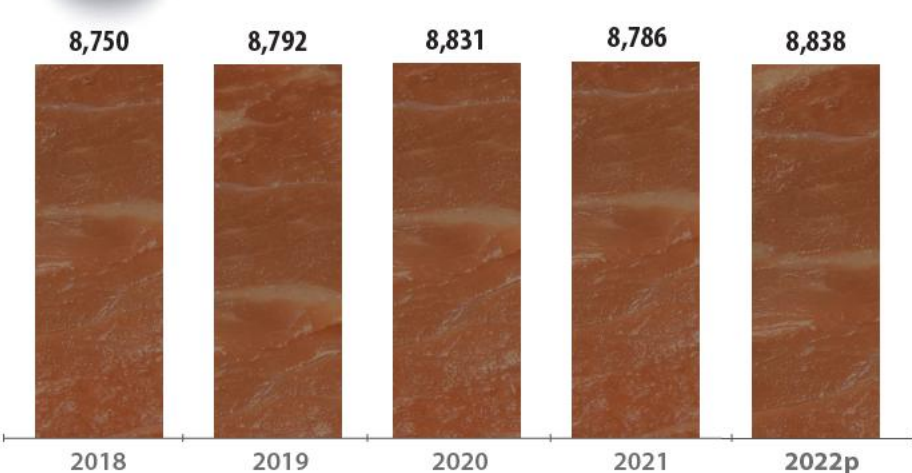
p Preliminar. k Mil. NA No aplica.
 TCCA: Tasa de crecimiento compuesta anual.
 Fuente: COMECARNE con información de la producción pecuaria del SIAP y datos aduaneros de la ANAM.



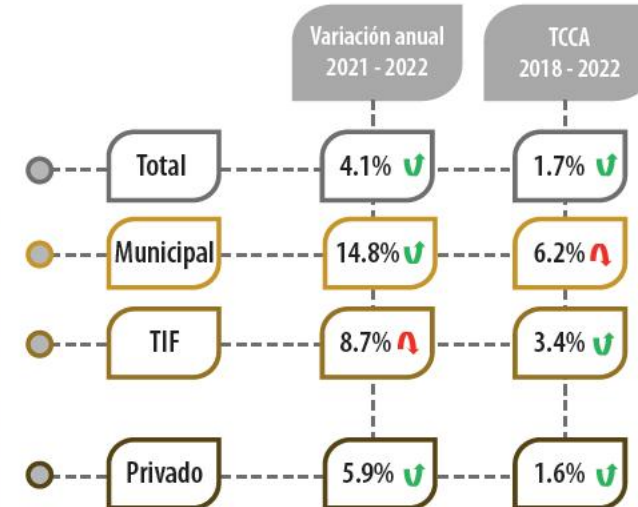
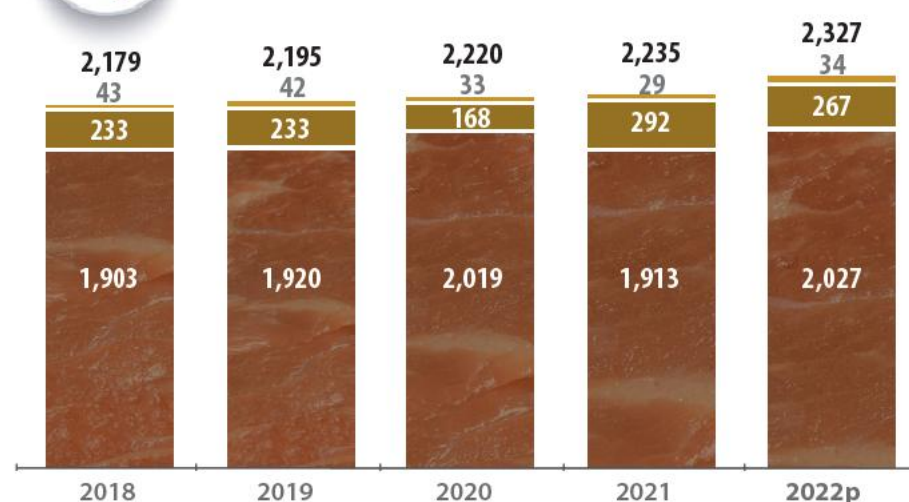
Inventario y sacrificio



Inventario ganadero anual
Miles de caprinos



Sacrificio anual por tipo de establecimiento
Miles de caprinos



México ocupa el **35°** sitio en sacrificio caprino del mundo



Producción nacional

Volumen en canal por entidad productora
2022p
Toneladas

	Toneladas	Aporte (%)	Cambio anual (%)
Nacional	40,817	100.0	↑ 0.8
Top 10	32,092	78.6	↑ 0.9
1° Zacatecas	4,513	11.1	↑ 2.6
2° San Luis Potosí	4,317	10.6	↓ 1.6
3° Coahuila	3,968	9.7	↑ 0.4
4° Puebla	3,954	9.7	↑ 0.6
5° Guerrero	3,760	9.2	↑ 1.6
6° Oaxaca	3,723	9.1	↑ 0.8
7° Michoacán	2,616	6.4	↑ 2.3
8° Jalisco	2,059	5.0	↑ 1.0
9° Nuevo León	1,657	4.1	↑ 2.2
10° Tamaulipas	1,525	3.7	↑ 0.6
Resto	8,725	21.4	↑ 0.5
11° Guanajuato	1,449	3.5	↑ 1.4
12° Sinaloa	1,161	2.8	↑ 0.9
13° Durango	978	2.4	↑ 1.5
14° Hidalgo	777	1.9	↑ 0.4
15° Veracruz	692	1.7	↑ 2.2
16° Morelos	667	1.6	↑ 1.3
17° Chihuahua	666	1.6	↑ 2.9
18° México	453	1.1	↑ 1.8
19° Baja California Sur	435	1.1	↑ 0.9
20° Tlaxcala	347	0.8	↓ 15.7
21° Sonora	272	0.7	↑ 2.6
22° Baja California	212	0.5	↑ 0.5
23° Aguascalientes	174	0.4	↓ 5.5
24° Querétaro	174	0.4	↑ 1.5
25° Nayarit	130	0.3	↑ 2.1
26° Colima	64	0.2	↑ 2.9
27° Campeche	41	0.1	↑ 1.0
28° Quintana Roo	26	0.1	↓ 10.5
29° Yucatán	7	0.02	↑ 1.4



p Preliminar.
Fuente: COMECARNE con información de la producción pecuaria del SIAP.



Comercio Internacional

mil 705 toneladas de carne de cabra



Nota: Los flujos integran a la carne refrigerada y congelada en canal, en trozos y los despojos comestibles.
 NA: No aplica.
 Fuente: COMECARNE a partir de datos aduaneros de la ANAM.



Comercialización



Precio promedio de productos cárnicos
Pesos por kilo

Año	En canal al sacrificio	Carne de importación^b	Carne de exportación^b	Barbacoa o birria al consumidor
2019	68	NA	162	347
2020	68	NA	149	351
2021	69	NA	163	361
2022	74	NA	178	402
2023^a	72	NA	203	439

^a El precio en canal al sacrificio es de agosto y los restantes al lapso enero-agosto.

^b Precio del producto puesto en frontera.

NA: No aplica.

Fuente: COMECARNE con información del SIAP, ANAM e INEGI.

•Gracias

mildredvillanueva @comecarne.org

mvillanu@sigma-alimentos.com

