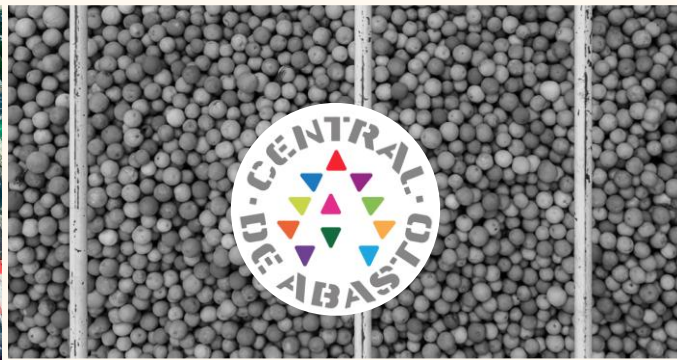




Los retos del mercado mayorista más grande de América Latina: La CEDA, un Centro Agrologístico para el Valle de México

Dra. Marcela Villegas Silva



Contenido

01

¿Qué es la Central de Abasto?

02

Nuevas tendencias en el eslabón de la distribución

03

Un nuevo ciclo de transformaciones

04

Estrategias para el cambio



1. ¿Qué es la Central de Abasto?

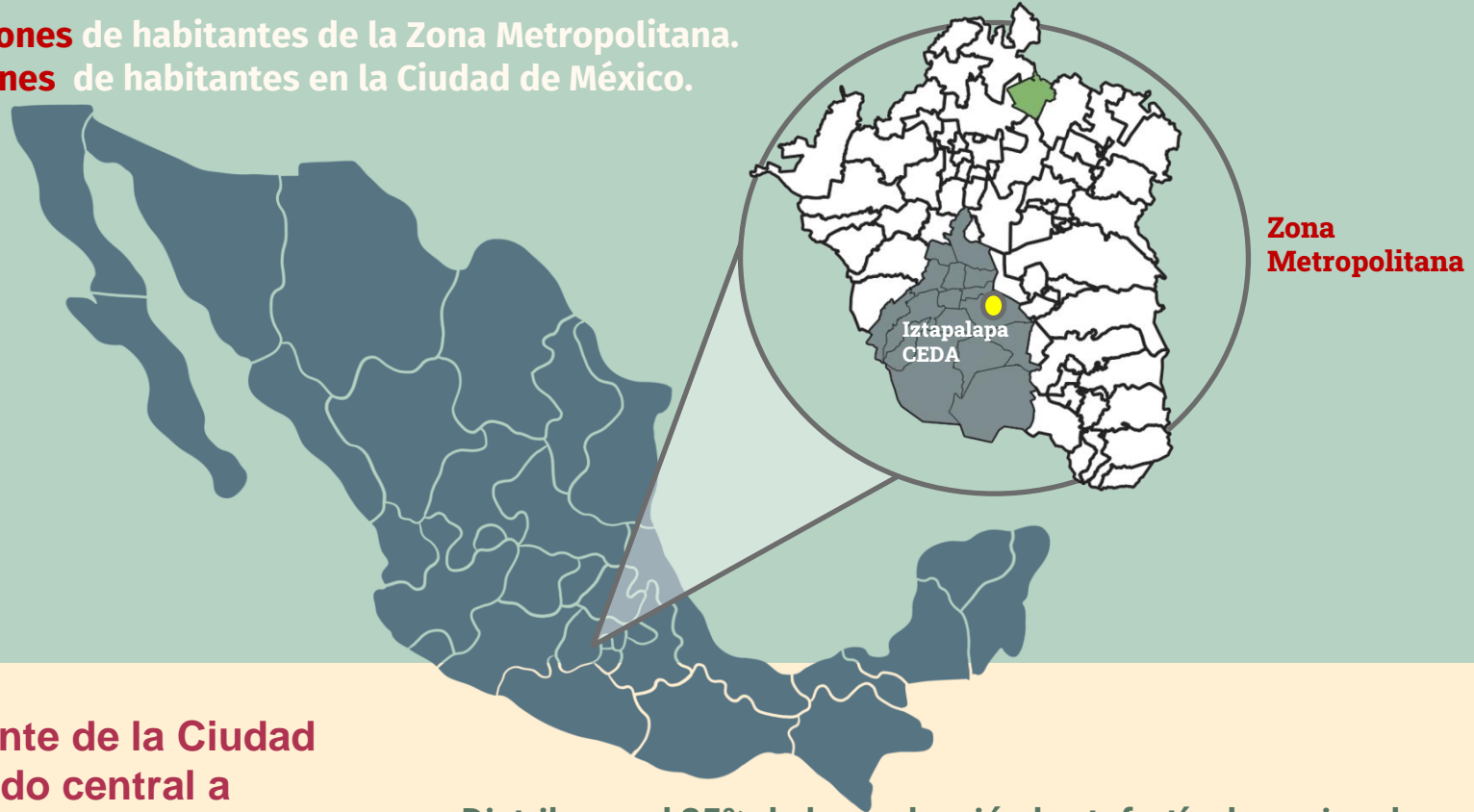


El nodo estratégico de la cadena agroalimentaria en México.

41 años abasteciendo a México.

Una mirada a nuestro mercado.

21,804 millones de habitantes de la Zona Metropolitana.
8,855 millones de habitantes en la Ciudad de México.



Hito en el oriente de la Ciudad de México; nodo central a escala metropolitana.

Distribuye el 35% de la producción hortofrutícola nacional a 24 estados de la República.

La Central de Abasto



Comercializa 30-45 mil toneladas de alimento diario



7 mil unidades económicas



350-500 mil visitantes en promedio diario



327 hectáreas de superficie



55 mil vehículos ingresan diario

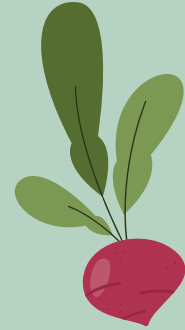


Sectores de actividad y principales productos de comercialización.

Frutas y Legumbres

Aquí se comercializan productos al mayoreo, ya sea por caja, tonelada y/o cosecha pactada. **Tiene una extensión de 639 mil 984 metros cuadrados, cuenta con mil 981 bodegas y mil 242 locales.**

- Papa
- Jitomate
- Cebolla
- Plátano
- Chiles
- Aguacate
- Cítricos
- Manzana
- Ajo



Abarrotes y Víveres

En este sector se encuentran productos que pueden adquirirse al mayoreo o menudeo. **Tiene una superficie de 201 mil 744 metros cuadrados, cuenta con 347 bodegas y 335 locales.**

- Lácteos
- Semillas
- Dulces
- Especias
- Chiles



Flores y Hortalizas

Tiene una superficie de 19 hectáreas, en las que están instalados 3 mil 360 espacios, donde se concentran productores de CDMX, Edomex, Hidalgo, Morelos y Puebla.

- Hortalizas
- Legumbres
- Flores
- Follaje



Aves y Cárnicos

Ubicado en el Sur-Oriente de la Central de Abasto. Tiene una superficie de 3 hectáreas; cuenta con 95 bodegas y 72 locales distribuidos en tres Naves.

- Productos de origen animal

Nueva Viga

Es un mercado independiente y ocupa un terreno ubicado dentro de nuestro polígono. Es un conjunto de establecimientos que comercializa una amplia oferta de productos provenientes de distintas zonas costeras de la República. Distribuye el 65 % de la pesca mexicana anual

- Pescados y mariscos



Escenarios 2019 – 2024

**Inicio de la transformación,
compromiso con la sostenibilidad a
partir de la Economía Circular.**



Gestión de residuos en la Central de Abasto.



ITACATE

- Donaciones: 670.5 ton. de alimentos hasta el mes de septiembre de 2023



Biodigestor

- Se encuentra en fase estabilización y en una primera etapa procesará hasta 30 toneladas de residuos orgánicos diarios



Estrategia vs PDA

Organización de las Naciones Unidas - FAO
Wageningen University & Research - WUR

Batería de acciones multinivel para abatir la pérdida y desperdicio de alimentos



Planta de Bioaditivo

- Capacidad instalada de 1,350 litros de producción diaria
- Recolección de aceite usado en mercados, restaurantes y zonas habitacionales
- Uso en transporte público de la CDMX



Central Fotovoltaica

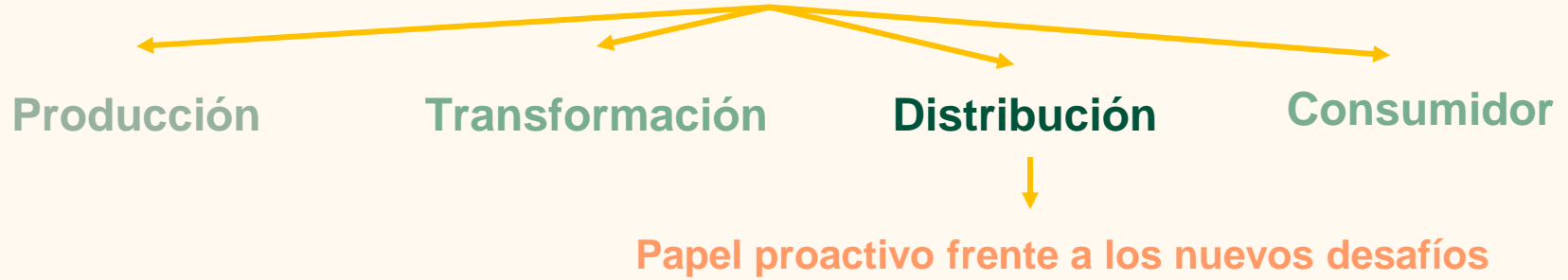
- Capacidad de 17.5 Mwp
- Generación de 28.5 GWh anual



2. Nuevas tendencias en el eslabón de la distribución



Cadena Agroalimentaria



Expectativa de la sociedad post – pandemia

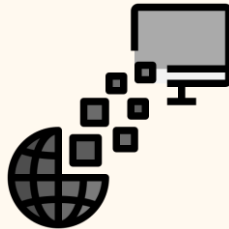
- Alimentación y salud, eje de los cambios
- Seguridad y calidad de los alimentos
- Modelos de gestión eficiente de la cadena agroalimentaria
- Mercados y centros logísticos competitivos

Respuestas

- Centros de suministro agroalimentario: articular un ecosistema estratégico para la operación de sistemas alimentarios sostenibles e incluyentes
- Mejorar la gestión de los precios, el volumen y la calidad de los alimentos
- Los desafíos son de **INTERÉS PÚBLICO** y se deben enfrentar con **POLÍTICAS INTEGRALES**
- Nuestra responsabilidad cercana: innovar en la **logística de aprovisionamiento** y la **logística de la distribución**, mayorista y minorista
- **Digitalización e innovación** para atender las demandas emergentes de los clientes / consumidores

3. Un nuevo ciclo de transformaciones 2024 – 2030.

Potenciar las cadenas de valor agroalimentario. Consolidar la sostenibilidad. Fortalecer el protagonismo de las personas usuarias (consumidores).



Hacia un centro de distribución Agrologístico sostenible.

Centros de distribución.

Abastecimiento de los 329 mercados de la CDMX .

Trazabilidad.

Conociendo la cadena de suministro a través de la digitalización.

Automatización de accesos vehiculares.

Entradas, salidas, estacionamientos y patios de maniobra.

Cross Docking y Cadena de Frío

Técnica logística que busca mayor eficiencia en la cadena de suministro.

Satisfacer el abasto alimentario a través de la tecnología.

¿Hacia dónde vamos?

Centro de distribución 4.0

Tecnologías sostenibles.

Emplear menos energía y mejorar los procesos.

Centros de distribución

La Central en RED

A través de un Centro Agrologístico, con nuevos servicios, procesos y productos, se abastecerá a la red de mercados públicos, que a su vez deberá enfrentar los retos de su modernización.

Ventajas:

- ✓ Reducción del tráfico vehicular y de gases contaminantes.
- ✓ Reducción de costos.
- ✓ Abarca una mayor cantidad de mercados; mayor ingreso.
- ✓ Información analítica.
- ✓ Ubicuidad.



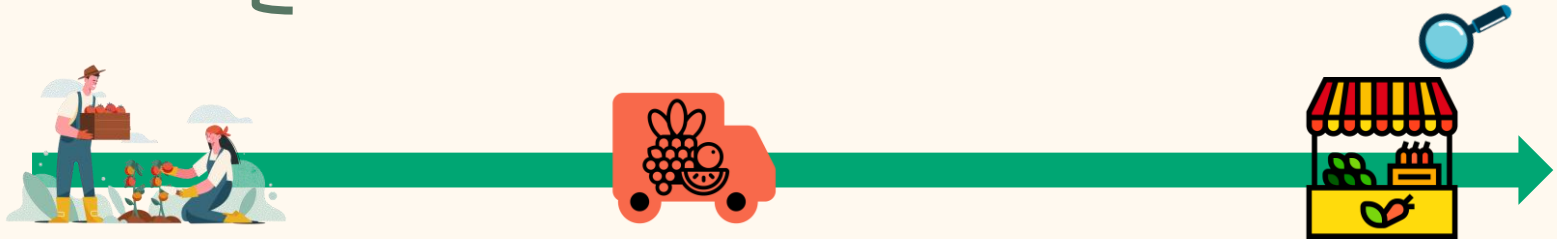
Trazabilidad

Capacidad de rastrear y seguir el recorrido de un producto desde el punto de cosecha hasta su lugar de consumo.

La tecnología puede **mejorar la implementación de la trazabilidad de la cadena agroalimentaria**, a través de herramientas como: sistemas de gestión de la cadena de suministro, etiquetas de identificación de radiofrecuencia y sistemas de seguimiento en tiempo real.

Ventajas

- **Identificación de problemas de calidad:** Rastrear cualquier problema de calidad que pueda surgir.
- **Reducción de gastos:** Optimizar las rutas de transporte y reducir los tiempos de espera.
- **Mayor confianza del cliente:** Transparencia en la cadena de suministro. Proporcionar a los consumidores información clara sobre la procedencia y calidad del producto, demostrando que son producidos de manera ética y sostenible.



Automatización de accesos vehiculares.

La Central de Abasto cuenta con **24 accesos vehiculares** que dan servicio a más de **55 mil vehículos diariamente**.

La automatización permitirá:

- ✓ Mejoramiento del flujo vial.
- ✓ Seguridad para el transporte y comerciante.
- ✓ Gestión de lugares disponibles.
- ✓ Ahorro en gastos por personal.
- ✓ Obtención de la información sobre el abasto de productos.
- ✓ Con tecnología de Identificación por radiofrecuencia (RFID) a la salida, se conocerá el destino del producto con fines estadísticos.

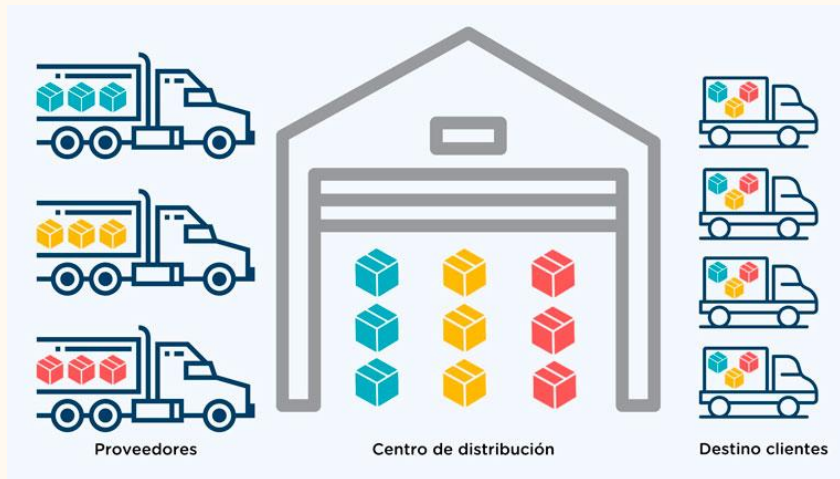


Cross Docking y Cadena de Frío

Es un sistema de distribución en el que una mercancía recibida a través de un elemento de llegada es dispuesta inmediatamente para su envío en lugar de ser almacenada.

Ventajas

- ✓ **Mejora la eficiencia y productividad dentro de la cadena de suministro.**
- ✓ **Modelo de distribución rápido y rentable.**
- ✓ **Reducción de costos en: almacenaje, distribución, inventario y personal.**
- ✓ **Frescura en la mercancía y aumento de disponibilidad.**



El aprovechamiento de las áreas de la CEDA para un sistema Cross Docking, facilitará la operación comercial, los comerciantes podrán realizar su logística de manera eficiente y rápida. Evitará la saturación de los patios de maniobra.

Proyectos innovadores

+

Colaboración

+

Inteligencia social

4. Estrategias para la transición.

Es necesario abordar las interrogantes sobre el futuro de la CEDA a largo plazo, las demandas del mercado y las necesidades de infraestructura mediante la formulación de estrategias. Desde la actual administración, se plantea fortalecer iniciativas que permitan garantizar la sostenibilidad del Centro Agrologístico. Este proceso implica una colaboración estrecha con los actores clave de la cadena agroalimentaria para anticipar y abordar de manera efectiva los desafíos futuros.

Política Pública. Creación del Consejo Regional Agrologístico del Centro de México.

La FAO establece que los mercados mayoristas de alimentos de América Latina y el Caribe, enfrentan 13 principales retos, entre los que destacan:



**Combate a la
pérdida y
desperdicio de
alimentos**



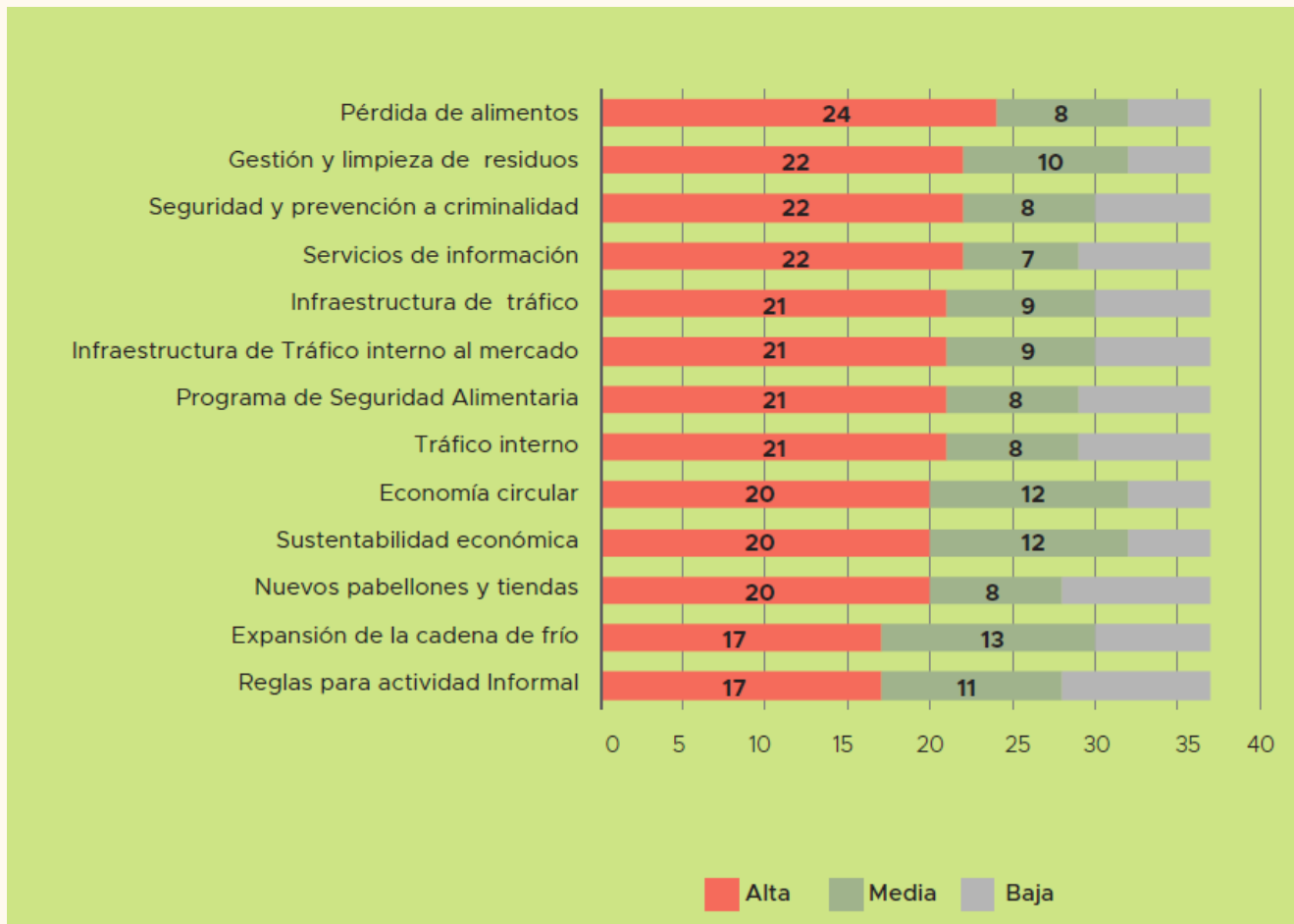
**Gestión de los
residuos**



**Brindar
seguridad**



**Proporcionar
servicios de
información**



13 principales retos que enfrentan los mercados

Frente a los retos, la CEDA propone con los actores de la cadena agroalimentaria, la creación del Consejo Regional Agrologístico del Centro (CRAC)



Líneas de trabajo del CRAC.



Implementar programas estratégicos y movilizadores.

Desarrollar soluciones técnicas y evaluar los avances (índices de desempeño).

Normalización de la cadena agrologística.

Calidad en cadena de frío, embalaje y almacenamiento.

Modernización de la infraestructura agrologística.

Plan maestro Integral para la región Central. (Abarcando la Ceda y Mercados Mayoristas de la zona Centro).

Modelos de Gestión.

En beneficio de la cadena agroalimentaria .

Capital humano y herramientas.

Difusión y seguimiento de la información.



Agenda 24 -30.

1. Nuevos modelos de gestión.
2. Observatorio ciudadano; evaluación de tendencias, propuesta de nuevas prácticas, productos y servicios.
3. Implementar un Sistema de Servicios de Formación, para capacitar al personal a sobre cursos de manejo de alimentos y tendencias comerciales.



Nuevos Modelos de Gestión

- **Alineación a los acuerdos** en lo relativo a la mejora/construcción de la infraestructura, normalización, planeación, financiamiento, etc.
- **Reingeniería organizativa** (gobierno-administración-comerciantes).
- **Ampliar la participación** del sector privado.
- **El sector público como eje rector**, que agrupe a los diferentes actores de la cadena agroalimentaria que convergen en la CEDA.



Observatorio Ciudadano

De tendencias en el consumo de un mercado mayorista, que implica recopilar, analizar y comprender datos relevantes sobre los cambios en los patrones de compra y comportamiento del consumidor.

01

Definir objetivos.

¿Qué aspectos del consumo desea analizar?
- Esquema de Certificación y Etiquetado.

02

Recopilación y análisis de datos.

Información, retroalimentación y estadísticas.

03

Monitoreo continuo.

Cambios en las tendencias del mercado.

04

Colaboración.

Con Actores de la cadena agroalimentaria.

08

Evaluación de resultados.

¿Se están logrando los objetivos?
¿Hay áreas de oportunidad?

07

Consideraciones Éticas y de Privacidad.

Resguardo de información apegado a la normatividad.

06

Adaptación estratégica.

Adaptar estrategias para capitalizar oportunidades dentro de las tendencias.

05

Información y comunicación.

Informes periodicos de acciones a realizar

Sistema de Servicios de Formación.

Con la información generada por el Observatorio y con la finalidad de mejorar la eficiencia, la calidad y la capacidad del personal, este sistema debe considerar:

- ✓ Identificación de Necesidades de Formación.
- ✓ Desarrollo de Contenido de Formación.
- ✓ Plataforma de Formación (acceso a los cursos).
- ✓ Programa de Inducción para nuevos operadores.
- ✓ Entrenamiento continuo para los integrantes de la cadena agroalimentaria.
- ✓ Formadores Internos y Externos. Alianzas con instituciones expertas.
- ✓ Evaluación y Retroalimentación para contar con una mejora continua del sistema.
- ✓ Incentivos para la participación.
- ✓ Integración de Tecnología. Adaptabilidad a herramientas tecnológicas como la inteligencia artificial y Apps.

Consideraciones finales

Una propuesta de transformación como la presentada, no se implementa de la noche a la mañana. **Requiere liderazgo, colaboración eficaz, recursos financieros que sustenten la innovación.** La hoja de ruta a seguir en cada una de las etapas demanda:

- **Objetivos medibles.**
- **Agentes responsables.**
- **Cuantificar los tiempos y recursos financieros, materiales y humanos.**

La convergencia público – privada en la región centro del país es una condición insustituible.





CENTRAL DE ABASTO

Ciudad de México



Central de Abasto CDMX



@CdeAbastoCDMX



cdeabastocdmx



cdeabastocdmx